

# TAIGHDEOIR PHD



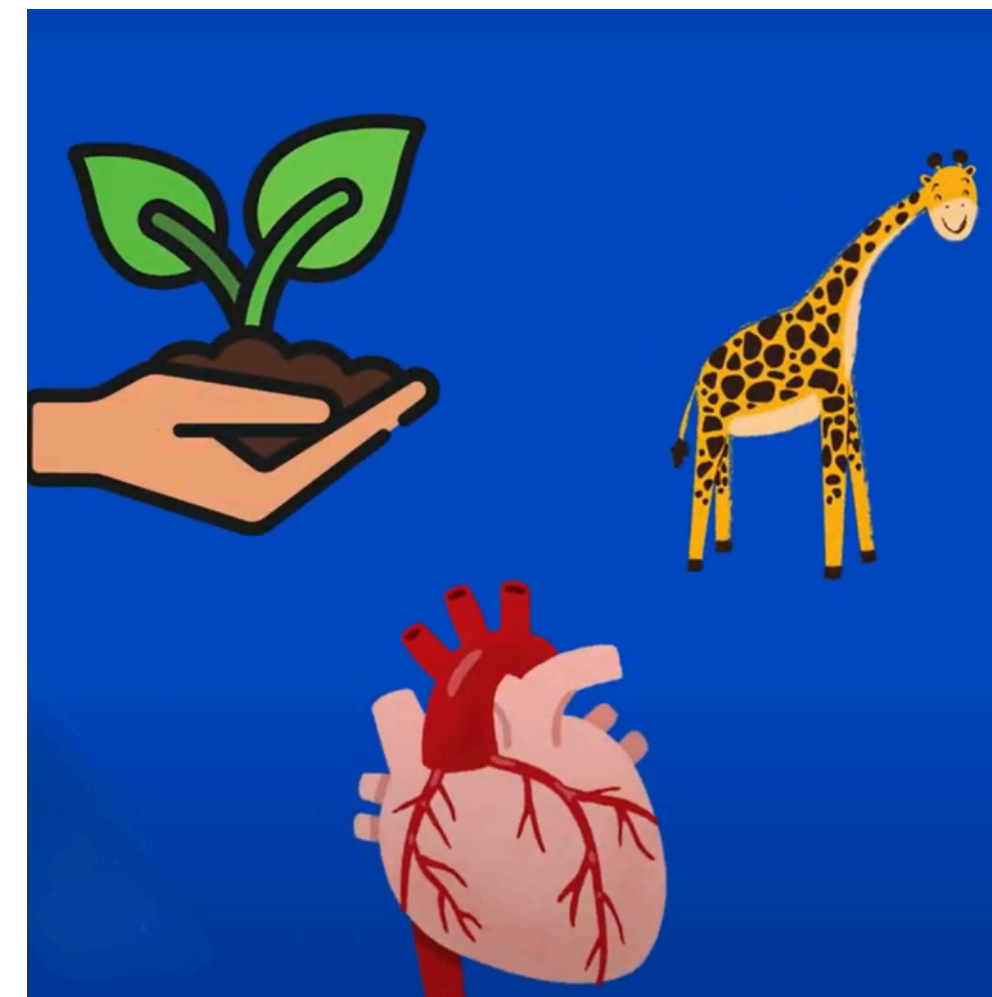
# GLUAIS

## Bitheolaíocht

An staidéar ar rudaí beo, cosúil le plandaí, ainmhithe, agus daoine.

Sa bhitheolaíocht, foghlaimíonn muid:

- an tslí a ndéanann plandaí bia ón ngrian
- an tslí a bhfásann agus a ngluaiseann ainmhithe
- an tslí a n-oibríonn ár gcorp!



An staidéar ar rudaí beo

# GLUAIS

## Galar

Is rud é a dhéanann daoine,  
ainmhithe nó plandaí tinn.

Tarlaíonn sé nuair a thagann baictéir  
nó víris isteach sa chorp, nár chóir a  
bheith ann.

Uaireanta, cuireann galair tuirse  
orainn, tugann siad casacht, tinneas  
boilg, nó comharthaí eile dúinn.

Déanann dochtúirí agus eolaithe  
staidéar ar ghalair chun iad a  
thuiscint níos fearr.



Rud a dhéanann daoine, ainmhithe nó plandaí tinn

# GLUAIS

## Gairm

An obair a dhéanann daoine chun airgead a thuilleamh agus chun cabhrú le daoine ar bhealaí éagsúla.

Mar shampla, cabhraíonn múinteoirí le daltaí foghlaim, cabhraíonn dochtúirí le daoine fanacht sláintiúil, agus tógann tógálaithe tithe nó foirgnimh.



An obair a dhéanann daoine chun airgead a thuilleamh (post nó jab)



# GLUAIS

## Saotharlann

Is áit speisialta í ina ndéanann eolaithe agus daltaí turgnaimh.

I saotharlann, bíonn uirlisí agus trealamh ann, mar shampla:

- tomhasairí (cupáin speisialta)
- feadáin tástála (feadáin bheaga ghloine)
- micreascóip (chun rudaí beaga a fheiceáil .



Áit ina ndéanann eolaithe turgnaimh

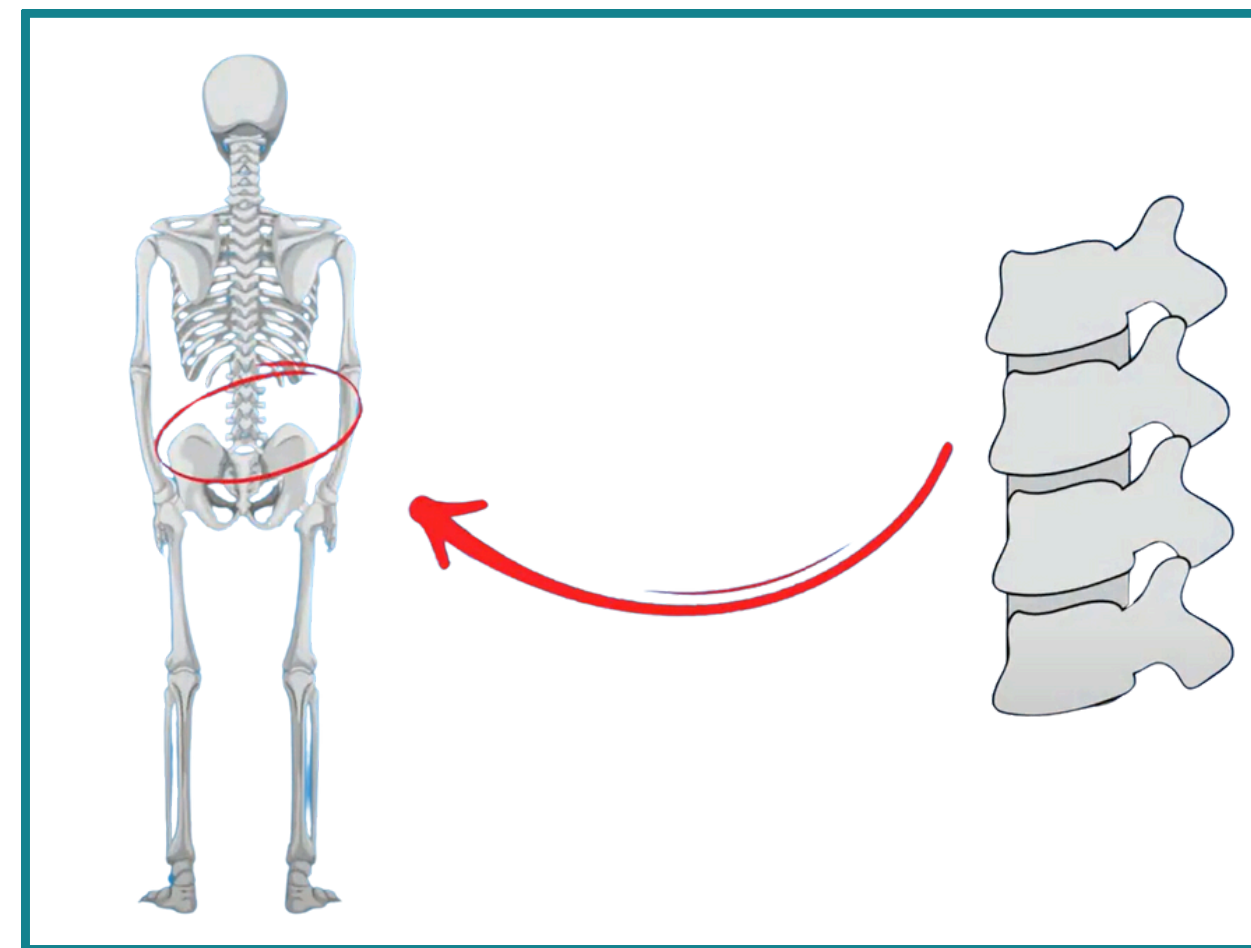
# GLUAIS

## Dioscaí

Tá na dioscaí cosúil le cúisíní beaga boga idir na cnámha i do chnámh droma.

Is é do chnámh droma na cnámha a théann síos do dhroim. Cabhraíonn leat seasamh suas agus bogadh.

Cabhraíonn na dioscaí seo le do dhroim a chosaint ó ghortú nuair a léimeann tú, nó ritheann tú, nó lúbann tú, agus déanann siad níos éasca duit bogadh timpeall!



Cúisíní boga idir na cnámha i do chnamh droma

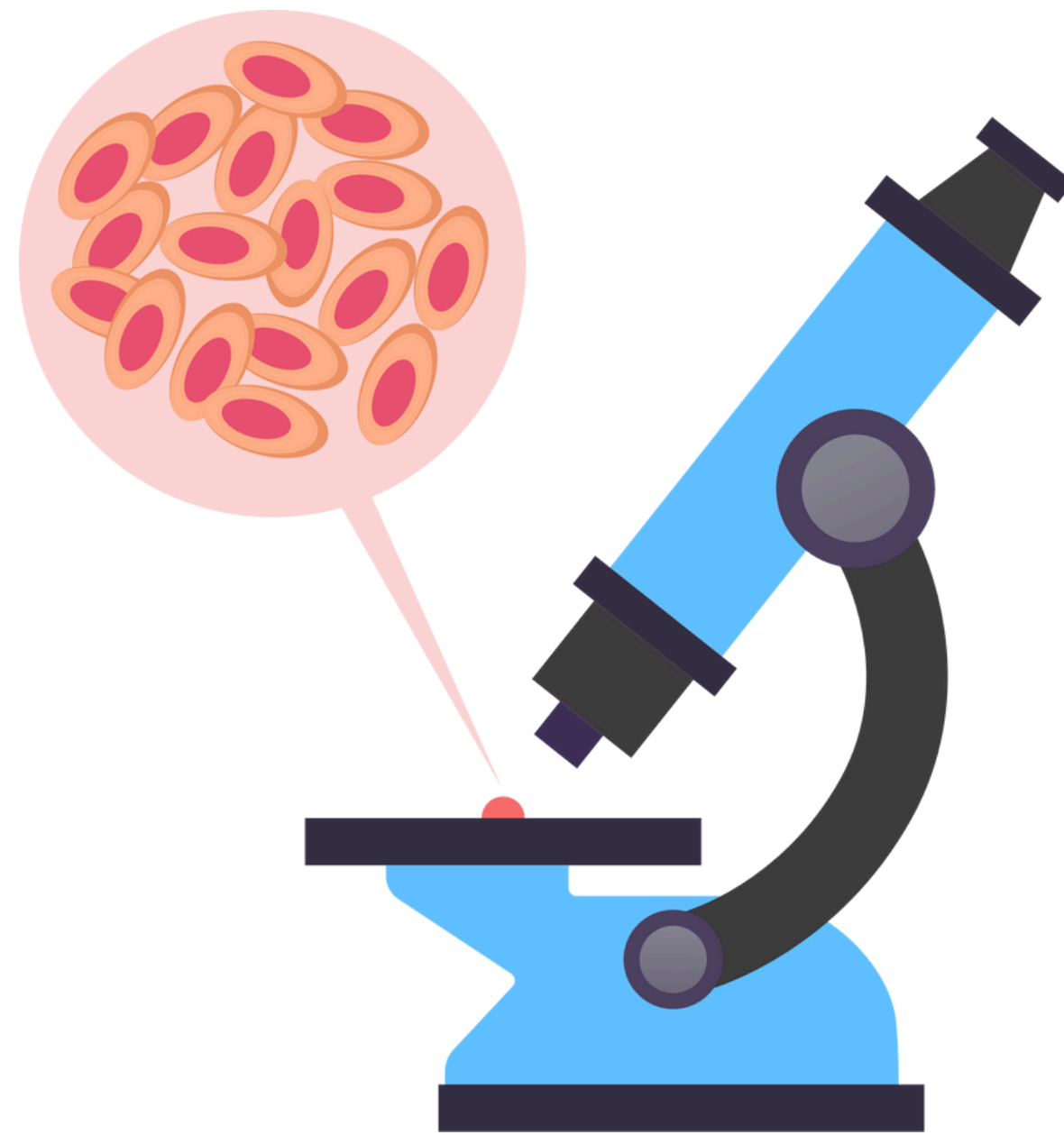
# GLUAIS

## Cill / Cealla

Is iad na codanna beaga bídeacha atá i ngach rud beo! Tá siad chomh beag sin gur gá micreascóp a úsáid chun iad a fheiceáil.

Tá gach rud beo déanta as cealla: ár gcorp, ainmhithe, plandaí, agus fiú rudaí beaga bídeacha cosúil le baictéir.

Tá a jab féin ag gach cill, cabhraíonn siad linn anáilú nó fás, mar shampla. Is féidir leat smaoineamh ar chealla mar phíosáí beaga LEGO a thagann le chéile chun do chorp a dhéanamh!



Na codanna beaga bídeacha atá i ngach rud beo

# GLUAIS

## Athghiniúint

Ciallaíonn sé gur féidir le rud éigin fás ar ais nó é féin a leigheas.

Mar shampla, má fhaigheann tú gearradh, tosóidh do chraiceann ag déanamh craiceann nua chun an gearradh a chlúdach.

Is féidir le hainmhithe, ar nós an réalta mara lámh iomlán a fás ar ais má chailleann siad ceann!



Gur féidir le rud éigin fás ar ais nó é féin a leigheas



# GLUAIS

## Pianmhúcháin

Is leigheas iad piainmhúcháin a chabhraíonn chun fáil réidh le pian nó í a mhaolú.

Nuair a bhíonn tinneas cinn ort, nó scornach thinn, nó má ghortaíonn tú tú féin, is féidir le piainmhúcháin cabhrú leat mothú níos fearr trí na comharthaí péine a théann chuig d'inchinn a mhaolú.

Ní leigheasann siad an gortú, ach cabhraíonn siad leat mothú níos compordaí agus do chorp ag leigheas!



Leigheas a chabhraíonn chun fáil réidh le pian nó chun í a mhaolú

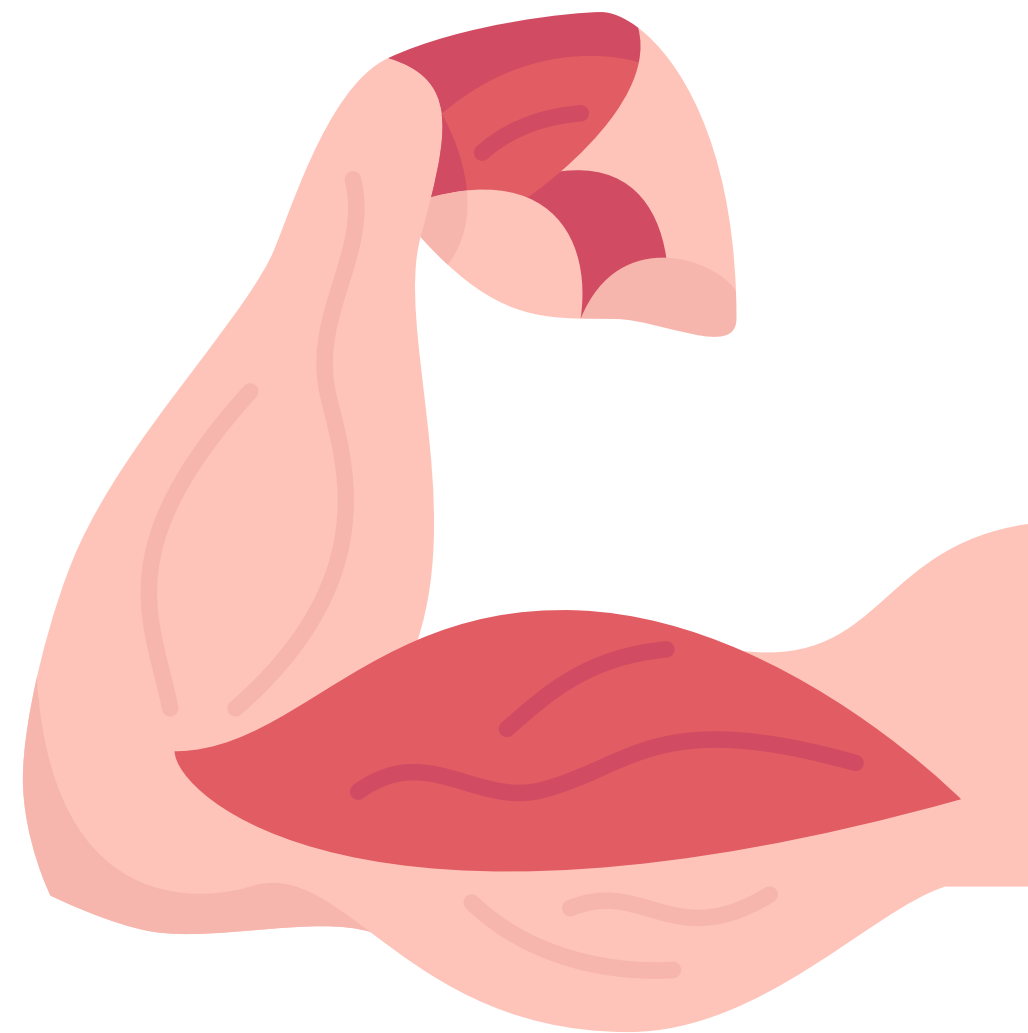
# GLUAIS

## Fíochán

Sa chorp, is grúpa cealla é fíochán agus oibríonn siad le chéile chun jab speisialta a dhéanamh.

Tá cineálacha éagsúla fíocháin ann a chuidíonn lenár gcorp ar bhealaí éagsúla, mar shampla,

- cuidíonn fíochán matáin linn bogadh,
- cosnaíonn fíochán craicinn ár gcorp, agus
- tugann fíochán cnámha cruth agus tacaíocht don chorp.



Is grúpa cealla é agus oibríonn siad le chéile chun jab speisialta a dhéanamh

# GLUAIS

## Fionnachtana

Nuair a aimsíonn duine rud nua nach raibh aon duine ar an eolas faoi cheana, mar shampla,

- nuair a aimsíonn taiscéalaithe áiteanna nua, nó
- nuair a foghlaimíonn eolaithe rud éigin spreagúil faoin domhan
- nuair a d'aimsigh daoine go dtéann an Domhan timpeall na gréine, chabhraigh sé linn spás a thuiscint níos fearr.



Rud nach raibh ar eolas againn cheana